

Cali, 10 de Julio de 2017

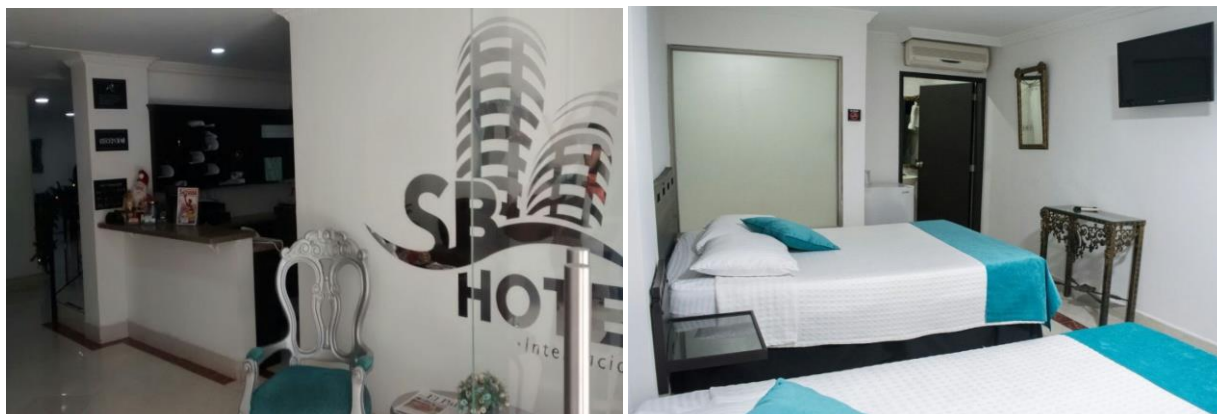


Señores
UNIVERSIDAD AUTONOMA
Congreso Latinoamericano de Gestión Cultural
Tel. 318 8000 Ext. 13025 - 13038
Cali

REF: TARIFA CORPORATIVA AÑO 2017

Agradecemos sinceramente la oportunidad que nos brindan de presentar el **HOTEL SB INTERNACIONAL**, un hotel en la mejor zona de Cali.

CALI



El Hotel SB Internacional Carrera 34 No. 5A - 23 cuenta con 23 habitaciones con acomodación doble o triple y una Suite familiar para más de 4 personas.

Todas cuentan con su baño privado, su televisor de pantalla plana, teléfono, Wifi ilimitado, ducha fría y caliente las 24 horas, nevera, zonas sociales muy placenteras y completamente dotadas, además del restaurante para suplir las necesidades de alimento diario y acceso a las habitaciones a través de ascensor o escalera amplia y muy cómoda.

Restaurante

Tenemos el agrado de ofrecer a nuestra clientela comida gourmet, con un chef de reconocimiento local por un precio accesible.

Transporte

Contamos con servicio personalizado de transporte desde el Aeropuerto a la ciudad y transporte local, en manos profesionales.



TARIFAS CORPORATIVAS 2017 HOTEL SB INTERNACIONAL CALI CONGRESOS

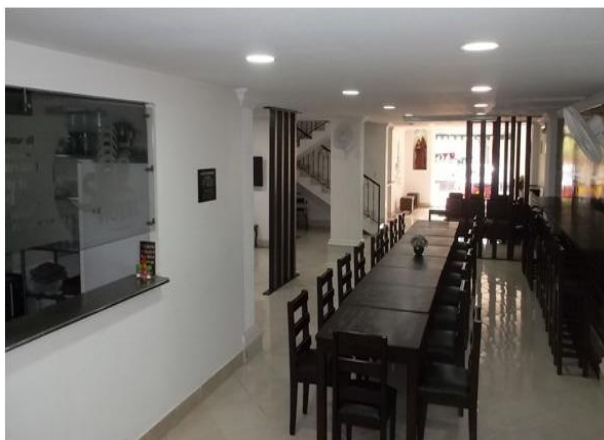
TIPO DE HABITACION	TARIFA NETA
Habitación Sencilla	\$ 115.000
Habitación Doble	\$ 130.000
Habitación Triple	\$ 150.000
Habitación Cuádruple	\$ 180.000

Nota:

Incluye desayuno Tipo Buffet

Observaciones:

- Horario de Check in: 3:00pm
- Horario Check Out: 1:00pm
- El late Check Out se cargará a partir de las 1pm-7pm por un valor de \$ 30.000 y hasta las 10pm \$ 50.000
- No Show: El cobro de No Show, se genera por la Inasistencia de la reserva confirmada



Permítanos tener el gusto de atenderle y hacer de su estadía, un verdadero placer.

Cordialmente,

Elizabeth Burgos Cerón

ELIZABETH BURGOS

Gerente

HOTEL SB INTERNACIONAL

Tel. 5565680 / 316 6193877

Cali - Valle